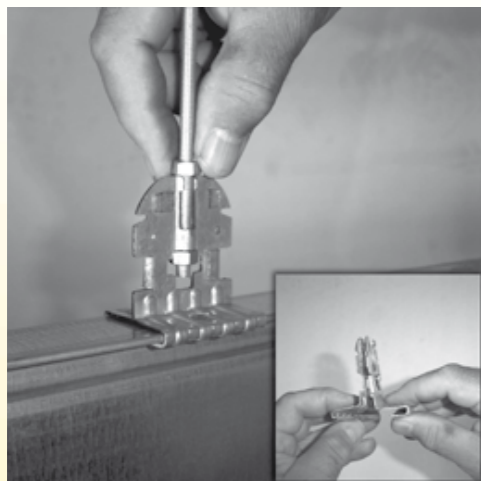
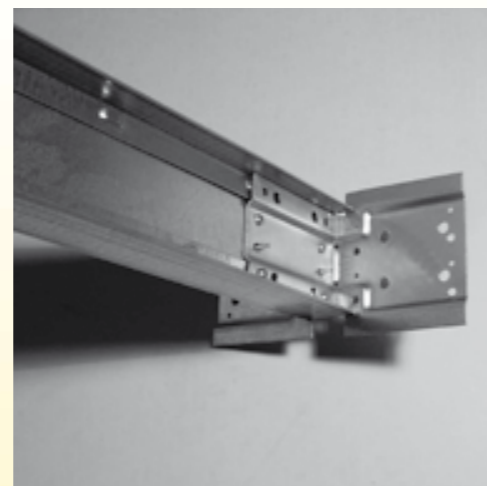


Montaje



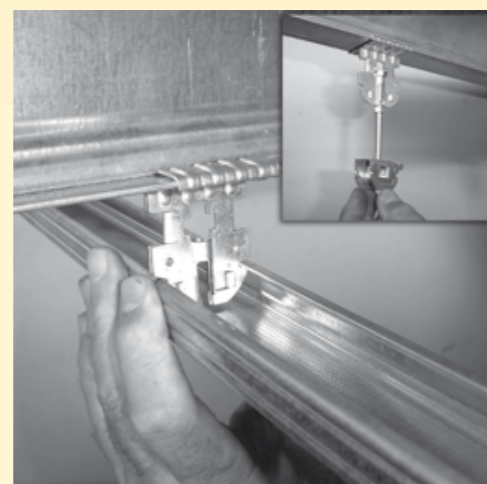
Cuelgue Alto



Enganche Mural



Empalme con Tornillo MM



Cuelgue Bajos

Barras Estabilizadoras

Nunero de barras	1 barra	2 barras	3 barras
Arcada	de 2 m a 3,5 m	de 3,75 a 5,25 m	de 5,5 a 6,5 m

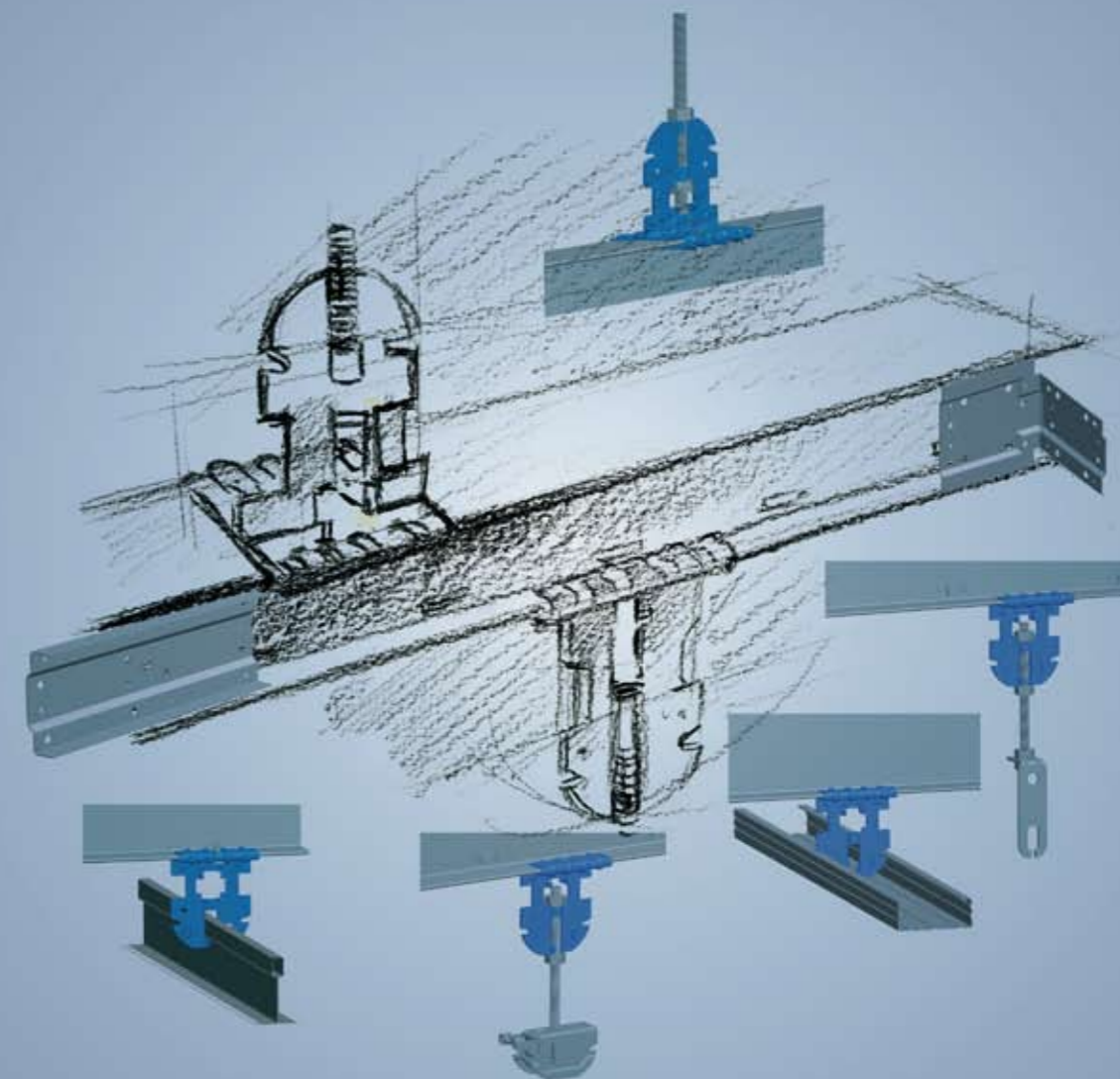
La gama

Características técnicas

Artículo	Código	Ancho en mm	Alto en mm	Longitud en mm	ud /caja // ud/paq.	Peso kg/caja // Peso kg/ml	ud / pal
Perfil	OMNIFIX70	40	68,5	5000	4	1,6	27 paquetes
	OMNIFIX100	40	98,5	6000	4	2,2	18 paquetes
Cuelgue	ESOMNIFIX	41	51		50	2,60	100 cajas
Empalme	ECLISSE70	20	65,3	180	20	2,70	100 cajas
	ECLISSE100	20	94,5	180	20	3,50	100 cajas
Enganche Mural	ESEMBOUT	90	94,5	90	20	3,40	100 cajas
Tornillo TRPF	VIS35013500	ø 3,5		13	500	0,43	1404 cajas

sistema OMNIFIX

GRANDES LUCES



PARA TECHOS DE PLACA DE YESO
LAMINADO Y TECHOS DESMONTABLES

Sistema **OMNIFIX**

Grandes Luces



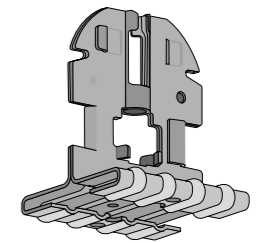
APLICACIÓN:

- Techos en Grandes Luces
- Rehabilitación de techos
- Techos Acústicos
- Creación de Plenum
- Aislamiento Térmico
- Protección contra el fuego

Montaje Sencillo
Sistema patentado

Cuelgue Multifunción

Cuelgue Alto

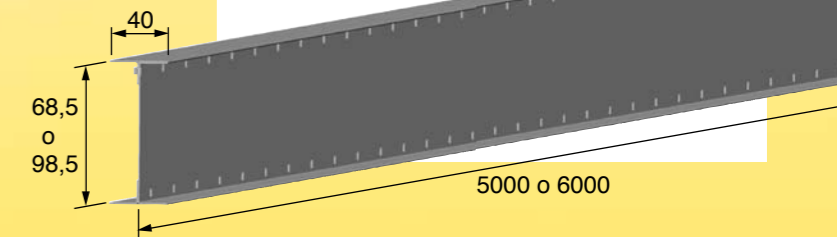


Perfil	70	100
Carga max.	100 daN	150 daN

Perfil en forma de I

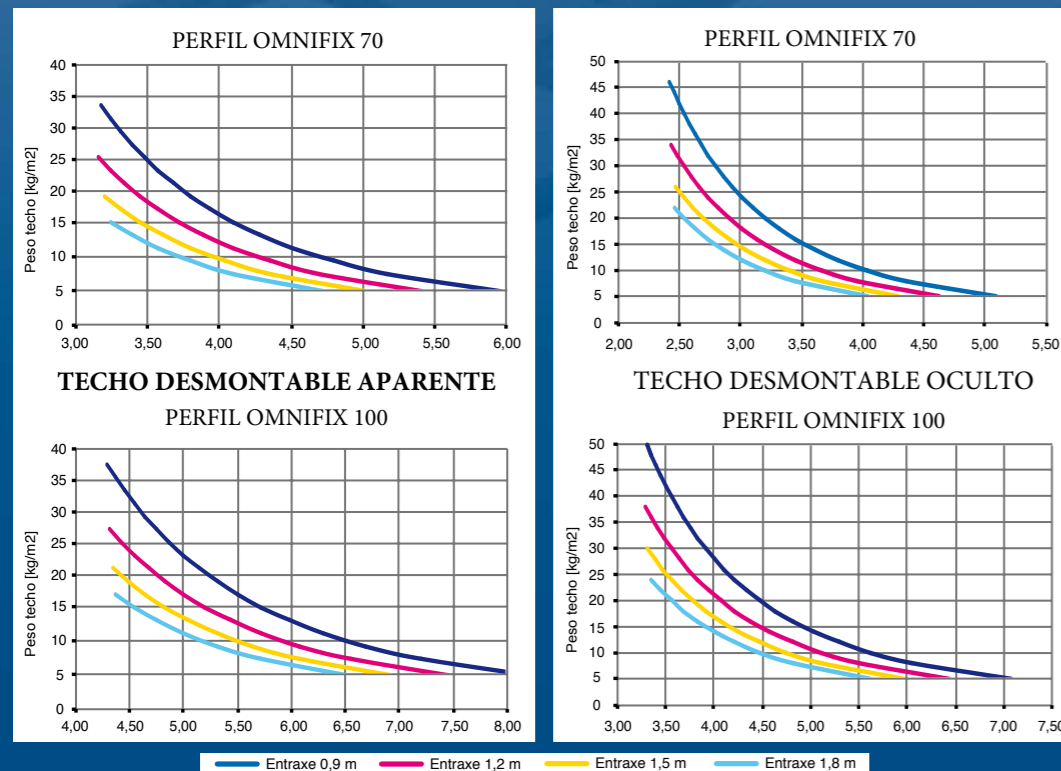
Perfil	Espesor	Inercia
70	75/100 ^e	17 cm ⁴
100	10/10 ^e	48 cm ⁴

Conforme a la norma EN 14195
Marcado CE

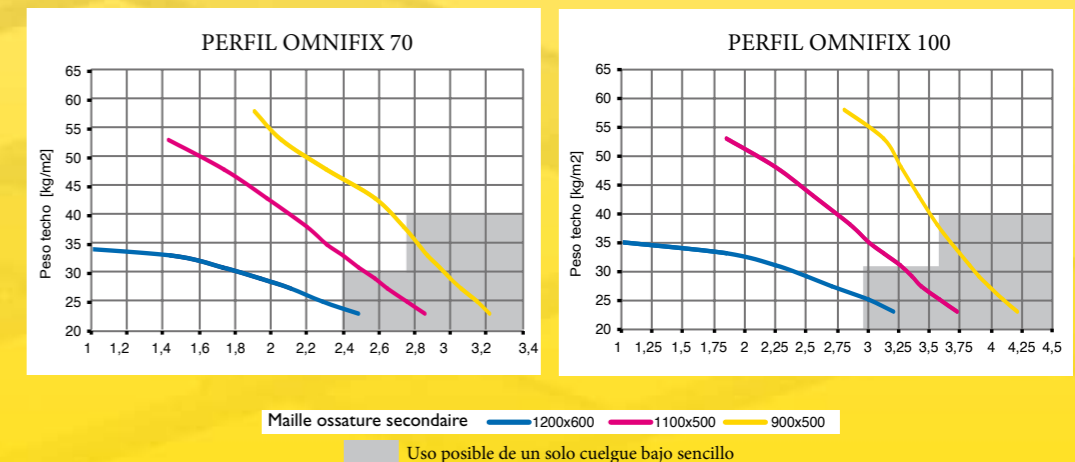


CUELQUE ALTO OMNIFIX Techos Desmontables

CUELQUE ALTO OMNIFIX Techos Continuos de P.Y.L.



CUELQUE BAJO OMNIFIX



	1BA13	1BA15	1BA18	2BA13	3BA13/2BA18
Peso del techo (kg/m ²)	23	25	27	33	43
Eje (en m)	1,2 x 0,6	1,2 x 0,6	1,15 x 0,6	1,05 x 0,6	1,05 x 0,6
Arcada (en m)	Perfil 70	2,5	2,3	2,4	2,4
	Perfil 100	3,2	3	3,1	3,1